

**คู่มือการจัดทำรายงานประจำปี**  
**สถาบันภาษา มหาวิทยาลัยมหาจุฬาลงกรณราชวิทยาลัย**



**สถาบันภาษา มหาวิทยาลัยมหาจุฬาลงกรณราชวิทยาลัย**  
**๗๙ หมู่ ๑ ตำบลลำไทร อำเภอวังน้อย จังหวัดพระนครศรีอยุธยา**

## คำนำ

มหาวิทยาลัยมหาจุฬาลงกรณราชวิทยาลัย เป็นมหาวิทยาลัยในกำกับของรัฐ ดำเนินการขับเคลื่อนเพื่อมุ่งไปสู่การเป็นศูนย์กลางการศึกษาพระพุทธศาสนาในระดับนานาชาติ โดยจัดการศึกษาและพัฒนาองค์ความรู้บูรณาการกับศาสตร์สมัยใหม่ให้นำไปสู่การพัฒนาจิตใจและสังคมอย่างยั่งยืน ตามยุทธศาสตร์ทั้ง ๕ ยุทธศาสตร์ คือ

**ยุทธศาสตร์ที่ ๑** : การผลิตบัณฑิตและการพัฒนาการจัดการเรียนการสอนที่มีคุณภาพและมาตรฐาน

**ยุทธศาสตร์ที่ ๒** : ส่งเสริมการวิจัยและพัฒนาองค์ความรู้เพื่อเพิ่มศักยภาพการวิจัยทางพระพุทธศาสนาในระดับนานาชาติ

**ยุทธศาสตร์ที่ ๓** : การบริการวิชาการด้านพระพุทธศาสนาแก่ชุมชนและสังคมระดับชาติและนานาชาติ

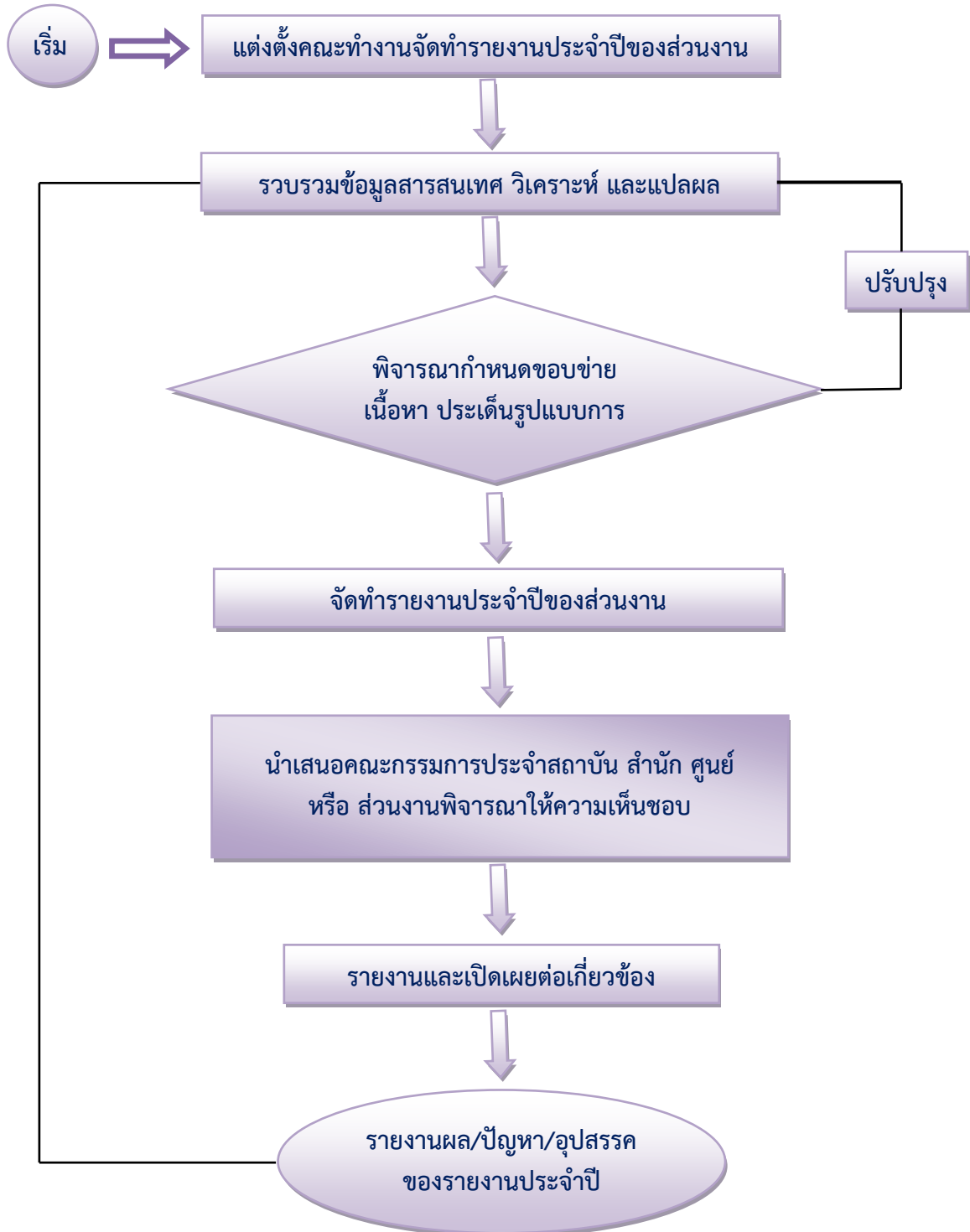
**ยุทธศาสตร์ที่ ๔** : การทำนุบำรุงพระพุทธศาสนาและศิลปวัฒนธรรม

**ยุทธศาสตร์ที่ ๕** : พัฒนาระบบการบริหารจัดการตามหลักธรรมาภิบาล

หนังสือคู่มือรายงานประจำปีฉบับนี้ จัดทำขึ้นเพื่อรวบรวมผลงาน โครงการและกิจกรรมต่าง ๆ ของส่วนงานมหาวิทยาลัยที่ได้ดำเนินการในปีงบประมาณ และเผยแพร่ประชาสัมพันธ์ผลการดำเนินงานไปสู่ประชาชนและผู้สนใจ โดยสาระในคู่มือประกอบด้วยแบบฟอร์มในการจัดทำรายงาน ความหมายกรอบเวลาในการเก็บข้อมูลของแต่ละตัวบ่งชี้ ผู้รับผิดชอบในการรวบรวมข้อมูลระดับมหาวิทยาลัยและเกณฑ์การประเมินฯ เพื่อเป็นแนวทางให้มหาวิทยาลัย กลุ่มสาขาวิชา/คณะ/หน่วยงาน จัดทำรายงานประจำปี ในรูปแบบเดียวกัน และมีความก้าวหน้าที่ยั่งยืนต่อไป

## ขั้นตอนการจัดทำรายงานประจำปี

ขั้นตอนการจัดทำรายงานประจำปีของส่วนงานมหาวิทยาลัยมหาจุฬาลงกรณราชวิทยาลัย มีกี่ขั้นตอน แต่ละขั้นตอนคืออะไร



รายละเอียดขั้นตอนการจัดทำรายงานประจำปีส่วนงานของมหาวิทยาลัย ดังนี้

#### ๑. แต่งตั้งคณะกรรมการจัดทำรายงานประจำปีของส่วนงาน

ส่วนงานควรแต่งตั้งคณะกรรมการจากผู้บริหารและบุคคลผู้รับผิดชอบในการจัดทำแผน โครงการ และ ประกันคุณภาพภายในของส่วนงาน ประกอบด้วย : -

- ๑.๑ ผู้อำนวยการ
- ๑.๒ รองผู้อำนวยการ
- ๑.๓ ผู้อำนวยการส่วน
- ๑.๔ หัวหน้าฝ่าย
- ๑.๕ บุคลากรที่เกี่ยวข้อง

การจัดทำรายงานประจำปีของส่วนงาน คณะทำงานจะต้องวางแผนการจัดทำรายงานประจำปีโดยมีการกำหนดช่วงระยะเวลาจัดทำ รายละเอียดการรายงาน รวมถึงการแสดงความคิดเห็นและข้อเสนอแนะต่างๆ ทั้งนี้จะต้องรายงานต่อผู้เกี่ยวข้องก่อนเริ่มปีงบประมาณใหม่ของทุกปี

#### ๒. รวบรวมข้อมูลสารสนเทศ วิเคราะห์ และแปลผล

การรวบรวมข้อมูลสารสนเทศ วิเคราะห์ และแปลผลเป็นขั้นตอนสำคัญที่จะทำให้รายงานประจำปีของส่วนงาน มีความสมบูรณ์ มีคุณภาพตรงตามสภาพของส่วนงาน ซึ่งภาระงานที่จะต้องดำเนินงาน

รวบรวมข้อมูล สารสนเทศจากการดำเนินงาน ได้แก่ ข้อมูลพื้นฐานของส่วนงาน ผลการโครงการตามยุทธศาสตร์ของมหาวิทยาลัย และผลการดำเนินงานตามแผนปฏิบัติการประจำปีที่ครอบคลุมยุทธศาสตร์มหาวิทยาลัย วิเคราะห์ข้อมูลสารสนเทศและแปลผลเพื่อการจัดทำรายงานประจำปีของส่วนงาน

#### ๓. เขียนรายงานประจำปีของส่วนงาน

ส่วนงานของมหาวิทยาลัยสามารถกำหนดรูปแบบรายงานประจำปีของส่วนงานได้ตามความเหมาะสม โดยใช้ภาษาที่อ่านเข้าใจง่ายนำเสนอทั้งข้อมูลเชิงปริมาณและเชิงคุณภาพ สารสำคัญอาจแบ่งออกเป็น ๕ ส่วน ประกอบด้วย

- ๓.๑ ส่วนที่ ๑ ข้อมูลพื้นฐาน  
ประวัติความเป็นมา ปณิธาน วิสัยทัศน์ พันธกิจ เป้าหมาย นโยบาย
- ๓.๒ ส่วนที่ ๒ โครงสร้างการบริหาร  
โครงสร้างการบริหารงาน ผู้บริหาร คณาจารย์ และบุคลากร
- ๓.๓ ส่วนที่ ๓ รายงานผลการดำเนินงานตามแผนปฏิบัติการประจำปีงบประมาณ  
โครงการประจำปีงบประมาณ ผลการดำเนินงานประจำปีตามยุทธศาสตร์  
ผลการประกันคุณภาพการศึกษา
- ๓.๔ ส่วนที่ ๔ แผนการดำเนินงานประจำปีงบประมาณ พ.ศ. .... (ใช้ปีงบประมาณต่อไป)
- ๓.๕ ส่วนที่ ๕ ภาคผนวก

#### ๔. นำเสนอคณะกรรมการประจำสถาบัน สำนัก ศูนย์ พิจารณาให้ความเห็นชอบ

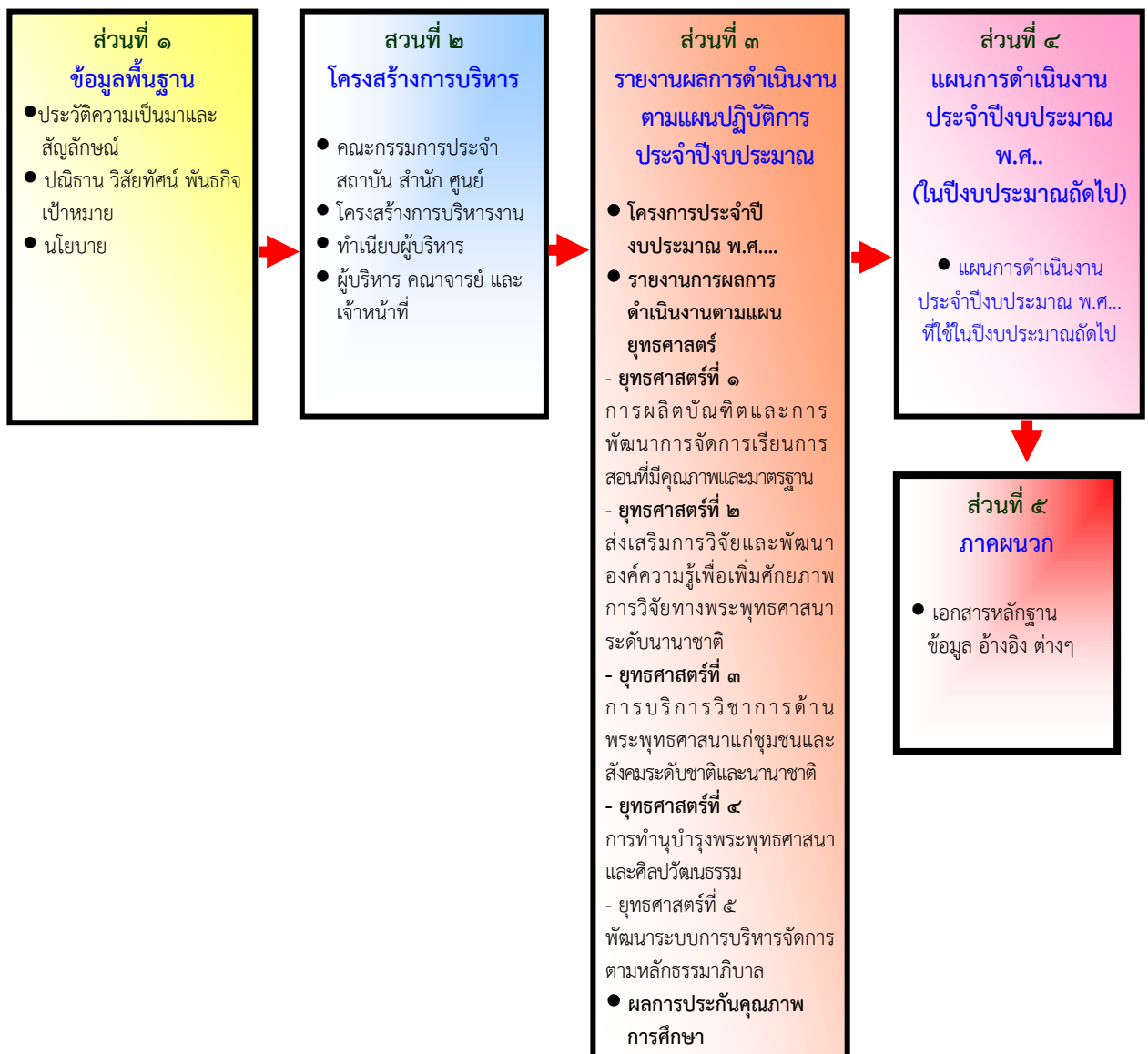
หลังจากเขียนรายงานประจำปีเสร็จสมบูรณ์ ส่วนงานจะต้องนำเสนอคณะกรรมการประจำสถาบัน สำนัก ศูนย์ หรือ คณะกรรมการประจำส่วนงาน พิจารณาให้ความเห็นชอบ เพื่อรับรองผลการประกันคุณภาพ ภายในของส่วนงาน

#### ๕. รายงานและเปิดเผยต่อผู้เกี่ยวข้อง

เมื่อจัดทำรายงานประจำปี และได้รับความเห็นชอบจากคณะกรรมการประจำสถาบัน สำนัก ศูนย์ หรือ คณะกรรมการประจำส่วนงานแล้ว จะต้องรายงานและเปิดเผยผลรายงานประจำปีของส่วนงานต่อผู้เกี่ยวข้อง ซึ่งสามารถดำเนินการได้หลากหลายวิธีตามความเหมาะสม เช่น รายงานประจำปีฉบับสมบูรณ์ เผยแพร่ผ่าน Website ของส่วนงาน หรือมหาวิทยาลัย

#### องค์ประกอบของรายงานประจำปี ส่วนงาน มจร

การจัดทำรายงานประจำปีของส่วนงาน อาจแบ่งองค์ประกอบได้ดังแผนภาพที่ ๒



(รูปแบบตัวอย่างปก)



## รายงานประจำปี

(ชื่อส่วนงาน).....

มหาวิทยาลัยมหาจุฬาลงกรณราชวิทยาลัย

ปีงบประมาณ พ.ศ. ....

---

---

มหาวิทยาลัยมหาจุฬาลงกรณราชวิทยาลัย  
ตำบลลำไทร อำเภอน้อย จังหวัดพระนครศรีอยุธยา

## คำนำ

.....

.....

.....

.....

.....

.....

.....

.....

.....

.....

.....

.....

.....

.....

.....

- ลายเซ็น -

(.....)

ตำแหน่ง.....

สารจากอธิการบดี

.....

.....

.....

.....

.....

.....

.....

.....

.....

.....

.....

.....

.....

.....

.....

.....

พระพรหมบัณฑิต ศ.ดร.

อธิการบดี



สารจากรองอธิการบดี

.....

.....

.....

.....

.....

.....

.....

.....

.....

.....

.....

.....

.....

.....

.....

.....

ลงชื่อ.....  
รองอธิการบดีฝ่าย.....

สารจากผู้อำนวยการ

.....

.....

.....

.....

.....

.....

.....

.....

.....

.....

.....

.....

.....

.....

.....

.....

ลงชื่อ.....

ผู้อำนวยการ.....

## สารบัญ

คำนำ	ก
สารจากอธิการบดี	ข
สารจากรองอธิการบดี	ค
สารจากผู้อำนวยการ	ง

## สารบัญ

### ส่วนที่ ๑ ข้อมูลพื้นฐาน

- ประวัติความเป็นมา
- สัญลักษณ์
- ปณิธาน
- วิสัยทัศน์
- พันธกิจ
- เป้าหมาย

### ส่วนที่ ๒ โครงสร้างการบริหาร

- โครงสร้างการบริหารหน่วยงาน
- คณะกรรมการประจำสถาบัน สำนัก ศูนย์
- รายนามผู้บริหาร คณาจารย์และเจ้าหน้าที่

### ส่วนที่ ๓ ผลการดำเนินงานตามแผนปฏิบัติการประจำปีงบประมาณ

- แผนงบประมาณประจำปีงบประมาณ พ.ศ. ...
- สรุปภาพรวมงบประมาณประจำปีงบประมาณ พ.ศ. ...
- โครงการประจำปีงบประมาณ พ.ศ. ...
- ผลการดำเนินงานประจำปีงบประมาณตามยุทธศาสตร์
- ผลการประกันคุณภาพการศึกษา
- การพัฒนาศักยภาพบุคลากรภายในหน่วยงาน

### ส่วนที่ ๔ แผนการดำเนินงานประจำปีงบประมาณ พ.ศ. ...

### ส่วนที่ ๕ ภาคผนวก

## ส่วนที่ ๑ ข้อมูลพื้นฐาน

๑.๑ ประวัติความเป็นมา

.....

.....

.....

.....

.....

๑.๒ สัญลักษณ์

.....

.....

.....

๑.๓ ปณิธาน

.....

.....

.....

๑.๔ วิสัยทัศน์

.....

.....

.....

๑.๕ พันธกิจ

.....

.....

.....

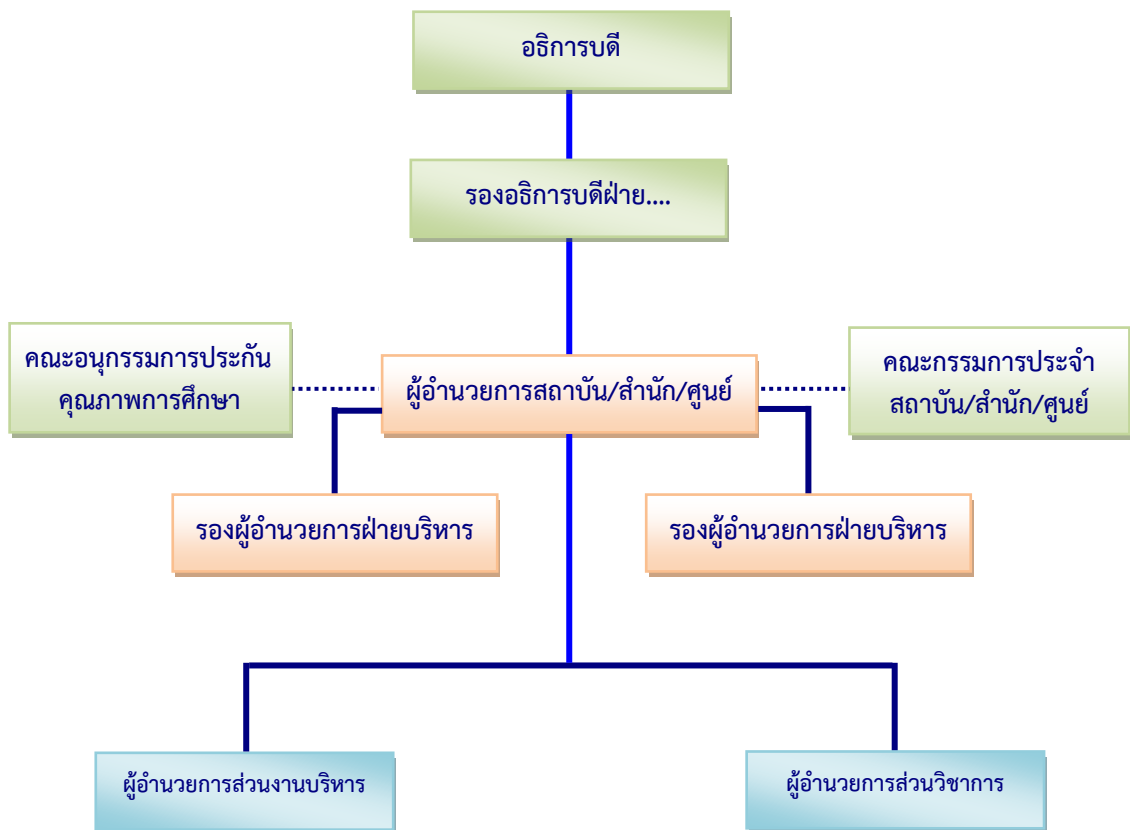
๑.๖ เป้าหมาย

.....

.....

.....

## ส่วนที่ ๒ โครงสร้างการบริหาร



รายนามคณะกรรมการประจำสถาบัน สำนัก ศูนย์



ประธานกรรมการ



กรรมการจากคณาจารย์ประจำ



กรรมการผู้ทรงคุณวุฒิ



กรรมการและเลขานุการ



กรรมการและผู้ช่วยเลขานุการ

### รายนามผู้บริหารสถาบัน สำนัก ศูนย์



ผู้อำนวยการสถาบัน สำนัก ศูนย์



รองผู้อำนวยการสถาบัน สำนัก ศูนย์



ผู้อำนวยการส่วนงานบริหาร



ผู้อำนวยการส่วนวิชาการ

### บุคลากรสถาบัน สำนัก ศูนย์ จำแนกตามประเภท

ประเภท/ปี	ผู้บริหาร	อาจารย์อัตราจ้าง	บุคลากรประจำ	บุคลากรอัตราจ้าง	รวม
๒๕๕๘	-	-	-	-	XX

### บุคลากรสถาบัน สำนัก ศูนย์ จำแนกตามกลุ่มงาน

กลุ่มงาน/ปี	ผู้บริหาร	ส่วนงานบริหาร	ส่วนงานวิชาการ	รวม
๒๕๕๘	-	-	-	XX

## ส่วนที่ ๓

## ผลการดำเนินงานประจำปีงบประมาณ พ.ศ. ....

สถาบัน สำนัก ศูนย์ ได้รับการจัดสรรงบประมาณ ประจำปี ๒๕๕๘ จำนวนทั้งสิ้น..... บาท โดยแบ่งตามประเภทแหล่งเงินงบประมาณดังนี้ งบประมาณแผ่นดิน จำนวน..... บาท งบประมาณมหาวิทยาลัย จำนวน.....บาท และ งบประมาณส่วนงาน จำนวน .....บาท

## แผนงบประมาณประจำปีงบประมาณ ๒๕๕๘

สถาบัน สำนัก ศูนย์

XX,XXX,XXX

แผนงาน / ผลผลิต / โครงการ หมวดรายการ	จัดสรร ๒๕๕๘			
	เงินอุดหนุนทั่วไปที่ รัฐบาลจัดสรรให้	เงินรายได้		รวม
		มหาวิทยาลัย	ส่วนงาน	
รวมทั้งสิ้น	X,XXX,XXX	X,XXX,XXX	X,XXX,XXX	XX,XXX,XXX
<b>แผนงาน : รองรับเข้าสู่ประชาคมอาเซียน</b>				
โครงการ : เตรียมความพร้อมสู่ประชาคมอาเซียน				
๑ โครงการ....				
๒ โครงการ....				
๓ โครงการ....				
<b>แผนงาน : ขยายโอกาสและพัฒนาคุณภาพการศึกษา</b>				
ผลผลิตที่ ๑ : ผู้สำเร็จการศึกษาด้านสังคมศาสตร์				
๑. ค่าใช้จ่ายบุคลากร				
๒. ค่าใช้จ่ายดำเนินงาน				
๓. งบลงทุน				
๔. เงินอุดหนุนโครงการสนับสนุนการผลิตบัณฑิต				
ผลผลิตที่ ๒ : ผลงานการให้บริการวิชาการ				
เงินอุดหนุนโครงการบริการวิชาการแก่ชุมชน				
๑ โครงการ....				
๒ โครงการ....				
๓ โครงการ....				
<b>แผนงาน : อนุรักษ์ ส่งเสริมและพัฒนาศาสนา ศิลปะ และวัฒนธรรม</b>				
ผลผลิต : ผลงานทำนุบำรุงศิลปวัฒนธรรม				
เงินอุดหนุนโครงการทำนุบำรุงศิลปวัฒนธรรม				
๑ โครงการ....				
๒ โครงการ....				
๓ โครงการ....				
<b>แผนงาน : ส่งเสริมการวิจัยและพัฒนา</b>				
ผลผลิตที่ ๑ : ผลงานวิจัยเพื่อสร้างองค์ความรู้				
เงินอุดหนุนโครงการวิจัยเพื่อสร้างองค์ความรู้				
๑ โครงการวิจัย....				
๒ โครงการวิจัย....				



## สรุปภาพรวมงบประมาณประจำปีงบประมาณ ๒๕๕๘

ประเภท	จำนวนโครงการ	งบประมาณประจำปี ๒๕๕๘		รวม
		ในงบ	นอกงบ	
<b>จำแนกตามแผนงาน</b>	XX	XX,XXX		XXX,XXX
แผนงาน : รองรับเข้าสู่ประชาคมอาเซียน	XX	XX,XXX		XXX,XXX
แผนงาน : ขยายโอกาสและพัฒนาคุณภาพการศึกษา	XX	XX,XXX		XXX,XXX
แผนงาน : อนุรักษ์ ส่งเสริมและพัฒนาศาสนา ศิลปะ และวัฒนธรรม	XX		XX,XXX	XXX,XXX
แผนงาน : ส่งเสริมการวิจัยและพัฒนา	XX		XX,XXX	XXX,XXX
<b>จำแนกตามยุทธศาสตร์</b>	XX			XXX,XXX
ยุทธศาสตร์ที่ 1 การผลิตบัณฑิตและการพัฒนาการจัดการเรียนการสอนที่มีคุณภาพและมาตรฐาน	XX			XXX,XXX
ยุทธศาสตร์ที่ 2 ส่งเสริมการวิจัยและพัฒนาองค์ความรู้เพื่อเพิ่มศักยภาพการวิจัยทางพระพุทธศาสนา ระดับนานาชาติ	XX			XXX,XXX
ยุทธศาสตร์ที่ 3 การบริการวิชาการด้านพระพุทธศาสนาแก่ชุมชนและสังคมระดับชาติ และนานาชาติ	XX			XXX,XXX
ยุทธศาสตร์ที่ 4 การทะนุบำรุงพระพุทธศาสนา และศิลปวัฒนธรรม	XX			XXX,XXX
ยุทธศาสตร์ที่ 5 พัฒนาระบบการบริหารจัดการตามหลักธรรมาภิบาล	XX			XXX,XXX
<b>จำแนกรายไตรมาส</b>	XX			
ไตรมาสที่ 1	XX			
ไตรมาสที่ 2	XX			
ไตรมาสที่ 3	XX			
ไตรมาสที่ 4	XX			

## โครงการประจำปีงบประมาณ พ.ศ. ๒๕๕๘

ยุทธศาสตร์มหาวิทยาลัย	กลยุทธ์มหาวิทยาลัย	โครงการ	กิจกรรม	เป้าหมาย
ยุทธศาสตร์ที่ ๑ การผลิตบัณฑิตและการพัฒนาการเรียนการสอนที่มีคุณภาพและมาตรฐาน	กลยุทธ์ที่ ๑ พัฒนาและปรับปรุงหลักสูตรให้มีคุณภาพทันสมัยและสอดคล้องกับมาตรฐานวิชาชีพ	โครงการ.....	๑. สัมมนาเชิงวิชาการ...	ผู้เข้าร่วมสัมมนา.....รูป/คน
	กลยุทธ์ที่ ๒ พัฒนาและเสริมสร้างศักยภาพของอาจารย์ให้มีความรู้ความสามารถในการจัดกิจกรรมการเรียนการสอนอย่างมีประสิทธิภาพ		๒. การพัฒนา/ฝึกอบรม...	ผู้เข้าร่วมพัฒนา/ฝึกอบรมจำนวน.....รูป/คน
	กลยุทธ์ที่ ๓ พัฒนานิสิตและขยายโอกาสการศึกษาทางด้านพระพุทธศาสนา บูรณาการกับศาสตร์สมัยใหม่			
	กลยุทธ์ที่ ๔ ส่งเสริมและพัฒนานวัตกรรมการเรียนรู้ และระบบเทคโนโลยีเพื่อศึกษาให้มีคุณภาพและทันสมัย			
	กลยุทธ์ที่ ๕ ส่งเสริมและพัฒนามหาวิทยาลัย ให้เป็นที่ยอมรับในการเป็นศูนย์กลางการศึกษาพระพุทธ ศาสนาระดับนานาชาติ			

ยุทธศาสตร์มหาวิทยาลัย	กลยุทธ์มหาวิทยาลัย	โครงการ	กิจกรรม	เป้าหมาย
ยุทธศาสตร์ที่ ๒ ส่งเสริมการวิจัย และพัฒนาองค์ความรู้เพื่อเพิ่มศักยภาพการวิจัยทางพระพุทธศาสนาระดับนานาชาติ	กลยุทธ์ที่ ๖ พัฒนานักวิจัยผลิตผลงานวิจัยด้านพระพุทธศาสนาที่ครอบคลุมทุกกลุ่มความรู้และสร้างเครือข่ายความร่วมมือนักวิจัยและการวิจัยระดับชาติและนานาชาติ	โครงการ.....	๑. สัมมนาเชิงวิชาการ...	ผู้เข้าร่วมสัมมนา.....รูป/คน
	กลยุทธ์ที่ ๗ ส่งเสริมให้มีการเผยแพร่ผลงานวิจัยในระดับชาติและนานาชาติ		๒. การพัฒนา/ฝึกอบรม...	ผู้เข้าร่วมพัฒนา/ฝึกอบรมจำนวน.....รูป/คน
	กลยุทธ์ที่ ๘ ส่งเสริมและสนับสนุนการนำองค์ความรู้จากการวิจัยไปใช้ในการเรียนการสอน พัฒนาตน พัฒนางาน พัฒนาสังคมและกิจการคณะสงฆ์ทั้งในระดับชาติและนานาชาติ			
	กลยุทธ์ที่ ๙ ส่งเสริมและสนับสนุนการนำองค์ความรู้จากการวิจัยไปใช้ในการเรียนการสอน พัฒนาตน พัฒนางาน พัฒนาสังคมและกิจการคณะสงฆ์ทั้งในระดับชาติและนานาชาติ			
	กลยุทธ์ที่ ๑๐ พัฒนาระบบการบริหารจัดการงานวิจัยระดับชาติและนานาชาติ			

ยุทธศาสตร์มหาวิทยาลัย	กลยุทธ์มหาวิทยาลัย	โครงการ	กิจกรรม	เป้าหมาย
ยุทธศาสตร์ที่ ๓ การบริการวิชาการด้านพระพุทธศาสนาแก่ชุมชนและสังคมระดับชาติ ทั้งระดับชาติ และนานาชาติ	กลยุทธ์ที่ ๑๑ พัฒนาศูนย์วิจัยศึกษา ศูนย์พัฒนาบุคลากรและทรัพยากรบุคคล ให้สามารถบริการวิชาการด้านพระพุทธศาสนาแก่สังคมทุกระดับ ทุกกลุ่มเป้าหมาย	โครงการ.....	๑. สัมมนาเชิงวิชาการ...	ผู้เข้าร่วมสัมมนา.....รูป/คน
	กลยุทธ์ที่ ๑๒ จัดระบบข้อมูลและระบบการ จัดการทรัพยากรองค์ความรู้เพื่อ ถ่ายทอดวิชาการทั้งทรัพยากร บุคคล ทักษะชำนาญการ สื่อ เทคโนโลยีสารสนเทศ ให้สามารถ สนองต่อความต้องการได้ตาม เฉพาะกรณี		๒. การพัฒนา/ฝึกอบรม...	ผู้เข้าร่วมพัฒนา/ฝึกอบรมจำนวน.....รูป/คน
	กลยุทธ์ที่ ๑๓ ส่งเสริมการสอนและเผยแพร่พระพุทธศาสนาทั้งระดับชาติและ นานาชาติ			
	กลยุทธ์ที่ ๑๔ พัฒนาและเปิดหลักสูตรการอบรมหรือสัมมนา ให้สามารถดำเนินกิจกรรมได้อย่างคุ้มค่า และยกระดับมาตรฐานการคณะสงฆ์ หรือสังคมคุณธรรม			

ยุทธศาสตร์มหาวิทยาลัย	กลยุทธ์มหาวิทยาลัย	โครงการ	กิจกรรม	เป้าหมาย
	กลยุทธ์ที่ ๑๕ ส่งเสริมและสนับสนุนให้คณะสงฆ์ ภาครัฐ เอกชน และองค์กรปกครองส่วนท้องถิ่นมีส่วนร่วมในกระบวนการจัดทำโครงการ/กิจกรรมวิชาการเพื่อความมั่นคงและความเข้มแข็งของสังคม			
	กลยุทธ์ที่ ๑๖ ส่งเสริมให้มีความร่วมมือในการบริการวิชาการอย่างยั่งยืน ระหว่างมหาวิทยาลัยกับทุกภาคส่วน และแสวงหาโจทย์วิจัยเพื่อบูรณาการกับการเรียนการสอน/ ชี้นำและแก้ปัญหาให้เกิดสันติสุขในสังคม			
ยุทธศาสตร์ที่ ๔ การทะนุบำรุงพระพุทธศาสนา และศิลปวัฒนธรรม	กลยุทธ์ที่ ๑๗ รมรงค์ให้हितและบุคลากรมีความตระหนักในเรื่องทะนุบำรุงศิลปวัฒนธรรมและมีบทบาทในการส่งเสริมทะนุบำรุงศิลปวัฒนธรรมและพัฒนาร่วมกับภาคประชาชน	โครงการ.....	๑. สัมมนาเชิงวิชาการ...	ผู้เข้าร่วมสัมมนา.....รูป/คน
	กลยุทธ์ที่ ๑๘ มหาวิทยาลัยเป็นแหล่งเรียนรู้ด้านพระพุทธศาสนา มรดกทางประเพณีวัฒนธรรมไทย ในระดับท้องถิ่น ระดับชาติ และนานาชาติ		๒. การพัฒนา/ฝึกอบรม...	ผู้เข้าร่วมพัฒนา/ฝึกอบรมจำนวน.....รูป/คน

ยุทธศาสตร์มหาวิทยาลัย	กลยุทธ์มหาวิทยาลัย	โครงการ	กิจกรรม	เป้าหมาย
	กลยุทธ์ที่ ๑๙ พัฒนาพิพิธภัณฑ์ หอพุทธศิลป์ และผลงาน บุรพาจารย์ให้เป็นแหล่ง การ เรียนรู้			
	กลยุทธ์ที่ ๒๐ ส่งเสริมให้นิสิต บุคลากรและ ชุมชนให้ดำรงวิถี ชีวิตตามแนวทางปรัชญา เศรษฐกิจพอเพียง			
ยุทธศาสตร์ที่ ๕ พัฒนาระบบการบริหาร จัดการตามหลักธรรมาภิบาล	กลยุทธ์ที่ ๒๑ พัฒนานโยบาย การบริหารจัดการมหาวิทยาลัยให้ เป็นแหล่ง บริการวิชาชีพ การ ด้านพระพุทธ ศาสนา	โครงการ.....	๑. สัมมนาเชิงวิชาการ...	ผู้เข้าร่วมสัมมนา.....รูป/คน
	กลยุทธ์ที่ ๒๒ พัฒนาระบบและ กลไกการ ติดตามการประเมินผล วิชาการและการบริหารอย่างมี ประสิทธิภาพ		๒. การพัฒนา/ฝึกอบรม...	ผู้เข้าร่วมพัฒนา/ฝึกอบรม จำนวน.....รูป/คน
	กลยุทธ์ที่ ๒๓ พัฒนาระบบและ กลไกการประกันคุณภาพ การศึกษาของมหาวิทยาลัยให้มี ประสิทธิภาพ			
	กลยุทธ์ที่ ๒๔ พัฒนาและส่งเสริม ศักยภาพ ของบุคลากรให้มีความ เป็นสากล			

ยุทธศาสตร์มหาวิทยาลัย	กลยุทธ์มหาวิทยาลัย	โครงการ	กิจกรรม	เป้าหมาย
	กลยุทธ์ที่ ๒๕ ส่งเสริมสวัสดิการบุคลากร			
	กลยุทธ์ที่ ๒๖ พัฒนาศูนย์บริการและระบบเทคโนโลยีสารสนเทศเพื่อการบริหารจัดการให้มีประสิทธิภาพระดับสากล			
	กลยุทธ์ที่ ๒๗ พัฒนาระบบและกลไกการบริหารจัดการทางการเงินและงบประมาณของมหาวิทยาลัยให้มีภูมิคุ้มกันอย่างมีประสิทธิภาพ			

## ผลการดำเนินงานประจำปีประมาณตามยุทธศาสตร์

ในปีงบประมาณ ๒๕๕๘ สถาบัน สำนัก ศูนย์ ได้ดำเนินงานตามแผนยุทธศาสตร์มหาวิทยาลัย และ สอดคล้องกับกลยุทธ์มหาวิทยาลัยดังนี้

- ประเด็นยุทธศาสตร์ที่ ๑ การผลิตบัณฑิตและการพัฒนาการเรียนการสอนที่มีคุณภาพและมาตรฐาน
- ประเด็นยุทธศาสตร์ที่ ๒ ส่งเสริมการวิจัย และพัฒนาองค์ความรู้เพื่อเพิ่มศักยภาพการวิจัยทาง พระพุทธศาสนาระดับนานาชาติ
- ประเด็นยุทธศาสตร์ที่ ๓ การบริการวิชาการด้านพระพุทธศาสนาแก่ชุมชนและสังคมระดับชาติ ทั้งระดับชาติ และนานาชาติ
- ประเด็นยุทธศาสตร์ที่ ๔ การทะนุบำรุงพระพุทธศาสนา และศิลปวัฒนธรรม
- ประเด็นยุทธศาสตร์ที่ ๕ พัฒนาระบบการบริหารจัดการตามหลักธรรมาภิบาล

### การสรุปผลการดำเนินงานประจำปี

การนำเสนอสรุปผลการดำเนินงานประจำปี ให้สั้นกระชับและได้ใจความควรระบุเฉพาะ ข้อมูลดังนี้ “ชื่อโครงการ / วัตถุประสงค์ / ผลการดำเนินงาน/ ภาพกิจกรรมประกอบ” ตัวอย่างเช่น

#### โครงการค่ายยุวชนอาเซียนเพื่อวัฒนธรรมภาษาและศาสนา

สถาบันภาษา ได้จัดโครงการค่ายยุวชนอาเซียนเพื่อวัฒนธรรมภาษาและศาสนา โดยมี วัตถุประสงค์เพื่อ (๑) ให้ยุวชนอาเซียนได้มีส่วนร่วมในการเฉลิมฉลองวันวิสาขบูชา วันสำคัญสากลของโลก (๒) ให้ยุวชนอาเซียน และเอเชียตะวันออกเฉียงใต้ร่วมเรียนรู้ภาษา ศาสนา ประวัติศาสตร์ ศิลปวัฒนธรรมในภูมิภาคเอเชียตะวันออกเฉียงใต้ และเอเชียตะวันออก

#### ผลการดำเนินงาน

สถาบันภาษา ได้จัดโครงการค่ายยุวชนอาเซียนเพื่อวัฒนธรรมภาษาและศาสนา เมื่อวันที่ ๑ - ๑๐ สิงหาคม ๒๕๕๘ โดยมียุวชนจากประเทศอาเซียนให้ความสนใจเข้าร่วมงานอย่างพร้อมเพรียง ทั้งสิ้น ๒๐ คน โดยมีกิจกรรมต่างๆ เช่น ฝึกปฏิบัติสมาธิ “ลมหายใจแห่งสันติภาพ” และกิจกรรมโยคะ การเสวนา เรื่อง “แนวโน้มของคนรุ่นใหม่ชาวอาเซียนบนพื้นฐานของศาสนาและวัฒนธรรม” กิจกรรม Workshop เรื่อง “การรู้จักตัวเองและผู้อื่น...เพื่อการอยู่ร่วมกันภายใต้สังคมแบบพหุวัฒนธรรม” และกิจกรรมทัศนศึกษา

ผลการวิเคราะห์ความคิดเห็น การจัดโครงการผู้เข้าร่วมโครงการมีความพึงพอใจในกิจกรรม ของที่ระลึก การดำเนินงานของอาสาสมัคร การต้อนรับและการขนส่ง ในระดับดีมาก



## ผลการประกันคุณภาพการศึกษา

สถาบัน สำนัก ศูนย์ ในฐานะส่วนงานสนับสนุนการศึกษา ได้รับการตรวจประเมินคุณภาพ ประจำปี การศึกษา ๒๕๕๗ ( ๑ มีนาคม ๒๕๕๗ – ๓๑ พฤษภาคม ๒๕๕๘) เมื่อวันที่ ..... มิถุนายน ๒๕๕๘ ได้รับ ผลประเมินคะแนนเฉลี่ยทุกองค์ประกอบ ..... อยู่ในระดับ ดีมาก/ดี/พอใช้ (ให้นำผลการประกัน คุณภาพการศึกษาที่ได้รับการประเมินมาใส่ในส่วนนี้)

### ผลการประเมินรายตัวบ่งชี้

องค์ประกอบ	เป้าหมาย	ผลการประเมินรายตัว บ่งชี้ ตามองค์ประกอบ คุณภาพ	ผลการ ดำเนินงาน	คะแนนผล การประเมิน	การบรรลุ
<b>องค์ประกอบ ๑</b>					
ตัวบ่งชี้ ๑.๑ กระบวนการพัฒนาแผน	๖ ข้อ				บรรลุ/ ไม่บรรลุ
ตัวบ่งชี้ ๑.๒ การพัฒนาส่วน งานสู่องค์กรแห่งการเรียนรู้	๔ ข้อ				บรรลุ/ ไม่บรรลุ
ตัวบ่งชี้ ๑.๓ สารสนเทศเพื่อ การบริหารและการตัดสินใจ	๔ ข้อ				บรรลุ/ ไม่บรรลุ
ตัวบ่งชี้ ๑.๔ ระบบบริหาร ความเสี่ยง	๕ ข้อ				บรรลุ/ ไม่บรรลุ
ตัวบ่งชี้ ๑.๕ ระบบและกลไก การประกันคุณภาพภายใน	๔ ข้อ				บรรลุ/ ไม่บรรลุ
ตัวบ่งชี้ ๑.๖ การส่งเสริมและ พัฒนาบุคลากร	๕ ข้อ				บรรลุ/ ไม่บรรลุ
<b>คะแนนเฉลี่ยองค์ประกอบ ๑</b>				<b>X.XX</b>	

องค์ประกอบ	เป้าหมาย	ผลการประเมินรายตัว บ่งชี้ ตามองค์ประกอบ คุณภาพ	ผลการ ดำเนินงาน	คะแนนผล การประเมิน	การบรรลุ
<b>องค์ประกอบ ๒</b>					
ตัวบ่งชี้ ๒.๑ กระบวนการพัฒนาหลักสูตร ด้านภาษา	๔ ข้อ				บรรลุ/ ไม่บรรลุ
ตัวบ่งชี้ ๒.๒ ประสิทธิภาพการ จัดการเรียนการสอนด้าน ภาษาแก่บุคลากรของ มหาวิทยาลัย	๕ ข้อ				บรรลุ/ ไม่บรรลุ
ตัวบ่งชี้ ๒.๓ ประสิทธิภาพการ	๔ ข้อ				บรรลุ/ ไม่บรรลุ

บริการวิชาการด้านภาษา					ไม่บรรลุ
ตัวบ่งชี้ ๒.๔ การส่งเสริมและพัฒนาเครือข่ายความร่วมมือด้านภาษาและวัฒนธรรม	๔ ข้อ				บรรลุ/ ไม่บรรลุ
ตัวบ่งชี้ ๒.๕ การประชุมคณะกรรมการประจำสถาบันภาษา	๕ ข้อ				บรรลุ/ ไม่บรรลุ
ตัวบ่งชี้ ๒.๖ ความพึงพอใจของผู้รับบริการ	๓.๕๑ คะแนน				บรรลุ/ ไม่บรรลุ
คะแนนเฉลี่ยองค์ประกอบ ๒				X.XX	
รวมทุกองค์ประกอบ				X.XX	บรรลุ/ ไม่บรรลุ

การพัฒนาศักยภาพบุคลากรภายในสถาบัน สำนัก ศูนย์  
ประจำปี พ.ศ. ๒๕๕๘

ที่	ชื่อ-ฉายา/นามสกุล	ตำแหน่ง	หลักสูตรที่พัฒนา	ระยะเวลา	สถานที่
๑					
๒					
๓					
๔					
๕					
๖					
๗					
๘					
๙					
๑๐					

## ส่วนที่ ๔

แผนการดำเนินงานประจำปีงบประมาณ พ.ศ. ๒๕..

## แผนการดำเนินงานประจำปีงบประมาณ พ.ศ. ๒๕๕๙

ยุทธศาสตร์ มหาวิทยาลัย	กลยุทธ์มหาวิทยาลัย	พันธกิจสถาบัน	โครงการ	วัตถุประสงค์	ระยะเวลา ดำเนินการ	ตัวชี้วัด	กลุ่มเป้าหมาย
ยุทธศาสตร์ที่ ๑ การผลิตบัณฑิตและการพัฒนาการเรียนการสอนที่มีคุณภาพและมาตรฐาน	<p>กลยุทธ์ที่ ๑ พัฒนาและปรับปรุงหลักสูตรให้มีคุณภาพทันสมัย และสอดคล้องกับมาตรฐานวิชาชีพ</p> <p>กลยุทธ์ที่ ๒ พัฒนาและเสริมสร้างศักยภาพของอาจารย์ให้มีความรู้ความสามารถในการจัดกิจกรรมการเรียนการสอนอย่างมีประสิทธิภาพ</p> <p>กลยุทธ์ที่ ๓ พัฒนานิสิตและขยายโอกาสการ ศึกษาทางด้านพระพุทธศาสนา บูรณาการกับศาสตร์สมัยใหม่</p> <p>กลยุทธ์ที่ ๔ ส่งเสริมและพัฒนานวัตกรรมการเรียนรู้ และระบบเทคโนโลยีเพื่อศึกษาให้มีคุณภาพและทันสมัย</p> <p>กลยุทธ์ที่ ๕ ส่งเสริมและพัฒนา มหาวิทยาลัย ให้เป็นที่ยอมรับในการเป็นศูนย์กลางการศึกษาพระพุทธ ศาสนาระดับนานาชาติ</p>						

<p>ยุทธศาสตร์ที่ ๒ ส่งเสริมการวิจัย และพัฒนาองค์ ความรู้เพื่อเพิ่ม ศักยภาพการวิจัย ทางพระพุทธศาสนา ระดับนานาชาติ</p>	<p>กลยุทธ์ที่ ๖ พัฒนานักวิจัย ผลิตผล งานวิจัยด้านพระพุทธศาสนาที่ ครอบคลุม ทุกกลุ่มความรู้และสร้าง เครือข่าย ความร่วมมือนักวิจัยและ การวิจัย ระดับชาติและนานาชาติ กลยุทธ์ที่ ๗ ส่งเสริมให้มีการ เผยแพร่ผลงาน วิจัยในระดับชาติ และนานาชาติ กลยุทธ์ที่ ๘ ส่งเสริมและสนับสนุน การนำองค์ความรู้จากการวิจัยไปใช้ ในการ เรียนการสอน พัฒนาคณะ พัฒนางาน พัฒนาสังคมและกิจกรรม คณะสงฆ์ทั้งในระดับชาติและ นานาชาติ กลยุทธ์ที่ ๙ ส่งเสริมและสนับสนุน การนำองค์ความรู้จากการวิจัยไปใช้ ในการ เรียนการสอน พัฒนาคณะ พัฒนางาน พัฒนาสังคมและกิจกรรม คณะสงฆ์ทั้งในระดับชาติและ นานาชาติ กลยุทธ์ที่ ๑๐ พัฒนาระบบการ บริหารการ จัดการงานวิจัย ระดับชาติและนานาชาติ</p>						
--	---	--	--	--	--	--	--

<p>ยุทธศาสตร์ที่ ๓ การบริการวิชาการด้านพระพุทธศาสนาแก่ชุมชนและสังคมระดับชาติ ทั้งระดับชาติ และนานาชาติ</p>	<p>กลยุทธ์ที่ ๑๑ พัฒนาศูนย์วิจัยศึกษา ศูนย์พัฒนาบุคลากรและทรัพยากรบุคคล ให้สามารถบริการวิชาการด้านพระพุทธศาสนาแก่สังคมทุกระดับ ทุกกลุ่มเป้าหมาย</p> <p>กลยุทธ์ที่ ๑๒ จัดระบบข้อมูลและระบบการ จัดการทรัพยากรองค์ความรู้เพื่อ ถ่ายทอดวิชาการทั้งทรัพยากร บุคคล ทักษะชำนาญการ สื่อ เทคโนโลยีสารสนเทศ ให้สามารถ สนองต่อความต้องการได้ ตาม เฉพาะกรณี</p> <p>กลยุทธ์ที่ ๑๓ ส่งเสริมการสอน และเผยแผ่พระพุทธศาสนาทั้งระดับชาติและ นานาชาติ</p> <p>กลยุทธ์ที่ ๑๔ พัฒนาและเปิดหลักสูตรการอบรมหรือสัมมนา ให้สามารถดำเนินกิจกรรมได้อย่างคุ้มค่า และยกระดับมาตรฐานการคณะสงฆ์ หรือสังคมคุณธรรม</p> <p>กลยุทธ์ที่ ๑๕ ส่งเสริมและสนับสนุนให้คณะสงฆ์ ภาครัฐ เอกชน และองค์กรปกครองส่วนท้องถิ่นมีส่วนร่วมในกระบวนการจัดทำโครงการ/กิจกรรม วิชาการเพื่อความมั่นคงและความ</p>						
--	---	--	--	--	--	--	--

	<p>เข้มแข็งของสังคม</p> <p>กลยุทธ์ที่ ๑๖ ส่งเสริมให้มีความร่วมมือในการบริการวิชาการอย่างยั่งยืน ระหว่างมหาวิทยาลัยกับทุกภาคส่วน และแสวงหาโจทย์วิจัยเพื่อบูรณาการกับการเรียนการสอน/ ชี้นำและแก้ปัญหาให้เกิดสันติสุขในสังคม</p>						
<p>ยุทธศาสตร์ที่ ๔ การทะนุบำรุงพระพุทธศาสนาและศิลปวัฒนธรรม</p>	<p>กลยุทธ์ที่ ๑๗ รมรงค์ให้นิสิตและบุคลากรมีความตระหนักในเรื่องทะนุบำรุงศิลปวัฒนธรรมและมีบทบาทในการส่งเสริมทะนุบำรุงศิลปวัฒนธรรมและพัฒนาร่วมกับภาคประชาชน</p> <p>กลยุทธ์ที่ ๑๘ มหาวิทยาลัยเป็นแหล่งเรียนรู้ด้านพระพุทธศาสนา มรดกทางประเพณีวัฒนธรรมไทยในระดับท้องถิ่น ระดับชาติ และนานาชาติ</p> <p>กลยุทธ์ที่ ๑๙ พัฒนาพิพิธภัณฑ์ หอพุทธศิลป์ และผลงานบูรพาจารย์ให้เป็นแหล่ง การเรียนรู้</p> <p>กลยุทธ์ที่ ๒๐ ส่งเสริมให้นิสิตบุคลากรและ ชุมชนให้ดำรงวิถีชีวิตตามแนวทางปรัชญาเศรษฐกิจพอเพียง</p>						



<p>ยุทธศาสตร์ที่ ๕ พัฒนาระบบการบริหารจัดการตามหลักธรรมาภิบาล</p>	<p>กลยุทธ์ที่ ๒๑ พัฒนานโยบายการบริหารจัดการมหาวิทยาลัยให้เป็นแหล่ง บริการวิชาการด้านพระพุทธศาสนา</p> <p>กลยุทธ์ที่ ๒๒ พัฒนาระบบและกลไกการ ติดตามการประเมินผล วิชาการและการบริหารอย่างมีประสิทธิภาพ</p> <p>กลยุทธ์ที่ ๒๓ พัฒนาระบบและกลไกการประกันคุณภาพการศึกษาของมหาวิทยาลัยให้มีประสิทธิภาพ</p> <p>กลยุทธ์ที่ ๒๔ พัฒนาและส่งเสริม ศักยภาพ ของบุคลากรให้มีความเป็นสากล</p> <p>กลยุทธ์ที่ ๒๕ ส่งเสริมสวัสดิการบุคลากร</p> <p>กลยุทธ์ที่ ๒๖ พัฒนาทรัพยากรและระบบเทคโนโลยีสารสนเทศเพื่อการบริหารจัดการให้มีประสิทธิภาพระดับสากล</p> <p>กลยุทธ์ที่ ๒๗ พัฒนาระบบและกลไกการบริหารจัดการทางการเงินและงบประมาณของมหาวิทยาลัยให้มีภูมิคุ้มกันอย่างมีประสิทธิภาพ</p>						
--	---	--	--	--	--	--	--

## ส่วนที่ ๕ ภาคผนวก

- หลักฐาน ข้อมูลสำคัญ เอกสารอ้างอิงต่างๆ
- คำสั่งแต่งตั้งคณะทำงาน/คณะกรรมการจัดทำรายงานประจำปี
- บันทึกการให้ความเห็นชอบรายงานประจำปี